

Ηλεκτρονικός οδηγός πρακτικής σχολικών κήπων

Μαρία Γκουντούμα

μέλος Π.Ο. ΚΠΕ Μακρινίτσας Πηλίου

Βήματα ολοκληρωμένου project

A. Στοιχεία οργάνωσης

1. Ιστορία και φιλοσοφία των σχολικών κήπων
2. Παιδαγωγική, κοινωνιολογική κτλ τεκμηρίωση
3. Καταγραφή σκοπού και στόχων
4. Σχεδιασμός δράσεων του project
5. Καταμερισμός αρμοδιοτήτων

B. Στοιχεία λειτουργίας

1. Επιλογή τοποθεσίας, φυτών κτλ
2. Χρηματοδότηση
3. Διδακτικές προσεγγίσεις
4. Αντιμετώπιση προκλήσεων
5. Βιωσιμότητα



Ιστορικό σχολικών κήπων

4ος π.Χ. αιώνας: Αρχαία Ελλάδα - Περιπατητική Σχολή του Αριστοτέλη

19ος μ.Χ. αιώνας (1811) Πρωσία – Θεσμοθετημένοι σχολικοί κήποι

19ος μ.Χ. αιώνας Ελλάδα – θεσμοθετείται η ανέγερση σχολικών κτιρίων με κήπο

19ος μ.Χ. αιώνας (1896) Αυστρία - Θεσμοθετημένοι σχολικοί κήποι

19ος μ.Χ. αιώνας (1891) ΗΠΑ – Henry Lincoln

20ος μ.Χ. αιώνας (1903) Αυστραλία - Συνέδριο Σχολικών Κήπων

21ος μ.Χ. αιώνας Ευρεία διάδοση σε όλες τις ηπείρους της υφηγίου



Διάσημοι υποστηρικτές

17^{ος} μ.Χ. αιώνας Comenius

18^{ος} μ.Χ. αιώνας Rousseau

18^{ος} μ.Χ. αιώνας Pestalozzi

19^{ος} μ.Χ. αιώνας Froebel

20^{ος} μ.Χ. αιώνας Montessori

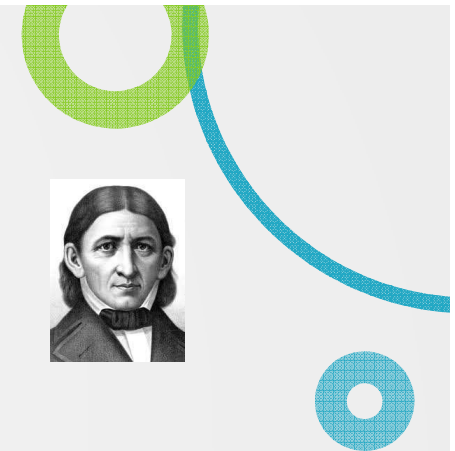
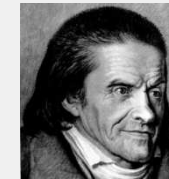
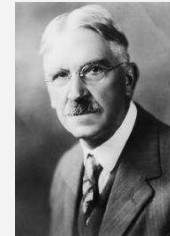
20^{ος} μ.Χ. αιώνας Dewey

1975 Kolb “Experiential learning”

1978 Moore & Young “Socio-ecological model of a child’s outdoor landscape”

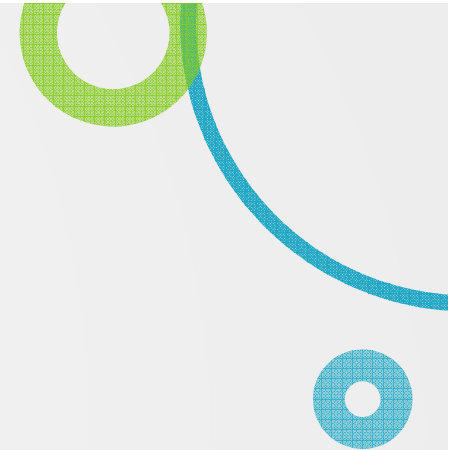
1983 Gardner Howard “Multiple intelligences”

1995 Goleman Daniel “Emotional intelligence”



Σκοποί

- Βελτίωση των ακαδημαϊκών επιδόσεων σε όλα τα γνωστικά αντικείμενα
- Προώθηση της προσωπική εξέλιξης (νοητική και σωματική)
- Ανάπτυξη κοινωνικών δεξιοτήτων και ηθικής
- Απόκτηση επαγγελματικών δεξιοτήτων
- Ενδυνάμωση περιβαλλοντικής συνείδησης





Αρμοδιότητες στον κήπο...

- Συντονιστές – Προγραμματιστές εργασιών
- Υπεύθυνοι καλλιέργειας & ανάπτυξης των φυτών (φύτευση, σκάλισμα κτλ)
- Υπεύθυνοι συντήρησης του κήπου (προστασία από καιρικές συνθήκες, ζιζάνια κτλ)
- Υπεύθυνοι εργαλείων & υλικού (εργαλεία, βότσαλα/χαλίκια, φαρμακείο κτλ)

Αρμοδιότητες σχετικά με τον κήπο...

- Ομάδα πολυμέσων και νέων τεχνολογιών (φωτογραφίες, βίντεο, παρουσιάσεις, ιστοσελίδα κτλ)
- Ομάδα καλλιτεχνικών (αφίσες, ζωγραφική, θέατρο, εφημερίδα, λόγος)
- Ομάδα κοινωνικών δράσεων και εκδηλώσεων (οργάνωση διαγωνισμών, πικ νικ, μαγειρικής, εορτασμών παγκόσμιων ημερών περιβάλλοντος κτλ)

Τοποθεσία - Μικροκλίμα

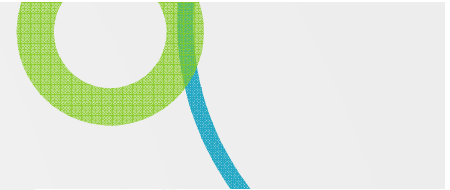
Το **μικροκλίμα** είναι μια τοπική ατμοσφαιρική ζώνη μέσα και τριγύρω από τον κήπο. Επηρεάζεται από ορισμένους παράγοντες που πρέπει να ληφθούν υπόψη κατά την επιλογή τοποθεσίας και φυτών του κήπου. Ο προσανατολισμός του κήπου καθορίζει συνήθως την υγρασία, το φωτισμό και την έκθεση σε ρεύματα αέρα. Η τοπογραφία του κήπου, π.χ. υψομετρικές διαφορές, πλαγιές κτλ καθορίζει επίσης τη θερμοκρασία, την υγρασία και τον αέρα. Τέλος σκληρά υλικά, όπως μπετόν, χαλίκι, πλάκες ή το υγρό στοιχείο τριγύρω εξίσου επηρεάζουν τη θερμοκρασία, την υγρασία και το φωτισμό.

Πρόταση: Εφόσον υπάρχει η δυνατότητα, μια μέτρηση του pH θα βοηθούσε στον καθορισμό της ποιότητας του εδάφους και στην επιλογή κατάλληλων φυτών.

Φυτά

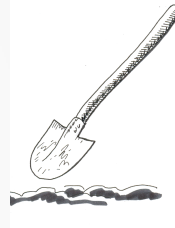
Βότανα: Βασιλικός, Μαϊντανός και Κολιάνδρος, Φασκόμηλο, Χαμομήλι, Μέντα, Δενδρολίβανο, Ρίγανη, Θυμάρι

Κηπευτικά: Μαρούλι, Σπανάκι, Ραπανάκι, Καρότα, Πατάτες, Ντομάτες, Κολοκύθα, Μπρόκολο, Ηλιοτρόπιο



Εργαλεία

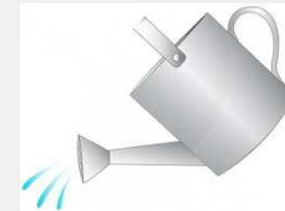
Φτυάρι



Σκαλιστήρι



Τσουγκράνα



Μυστρί



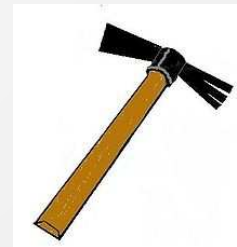
Ψαλίδι



Λάστιχο νερού



Ποτιστήρι



Χρηματοδότηση

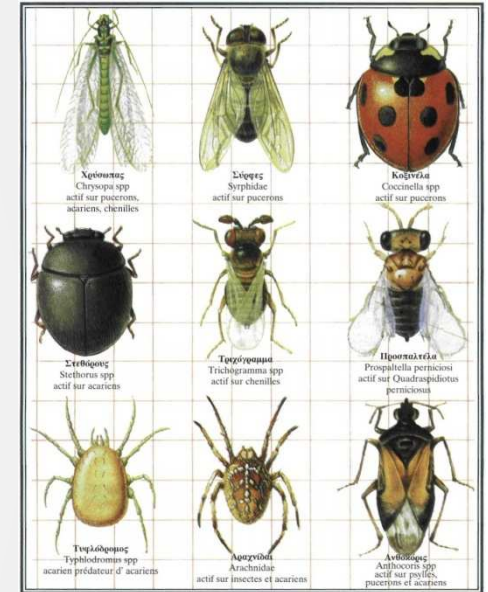
Το άμεσο κόστος δημιουργίας και βιωσιμότητας ενός κήπου συμπεριλαμβάνει δαπάνες για τα ακόλουθα: φυτά, λιπάσματα-χώμα και σχετικά υλικά (π.χ. χαλίκι, βοτσαλάκια, σανίδες κτλ), εργαλεία και εξοπλισμός (π.χ. γλαστράκια, γάντια μιας χρήσης κτλ), νερό.

Έμμεσα έξοδα μπορεί να αποτελούν τα εξής: όργανα παρατήρησης και εκπαιδευτικής ενασχόλησης με τον κήπο (π.χ. μεγεθυντικός φακός, κοπίδι, χαρτικά είδη κτλ), υλικά φαρμακείου, ψηφιακός εξοπλισμός απεικόνισης και παρουσίασης του κήπου (π.χ. φωτογραφική μηχανή, υπολογιστής και σύνδεση διαδικτύου κτλ)

Προκλήσεις

A. Ζιζάνια, παράσιτα κτλ

- Ανά τακτά διαστήματα πρέπει να αφαιρούνται τα αγριόχορτα και τυχόν ρίζες δέντρων ή κισσός.
- Χαλικάκια, βότσαλα ή φυλλοστρωμνή μπορούν να βοηθήσουν στην προστασία των φυτών.
- Παρασκευή εντομοκτόνου (5ml υγρό σαπούνι πιάτων σε 1l νερό) και ψεκασμός προσβεβλημένων φυτών



Προκλήσεις

B. Ασφάλεια

- Μέσα προστασίας (γάντια, κατάλληλη ένδυση & υπόδηση)
- Ζώνες ανάπαυσης με διαθέσιμη σκιά και πόσιμο νερό
- Ασφαλής απομάκρυνση και αποθήκευση εργαλείων
- Φαρμακείο Πρώτων Βοηθειών

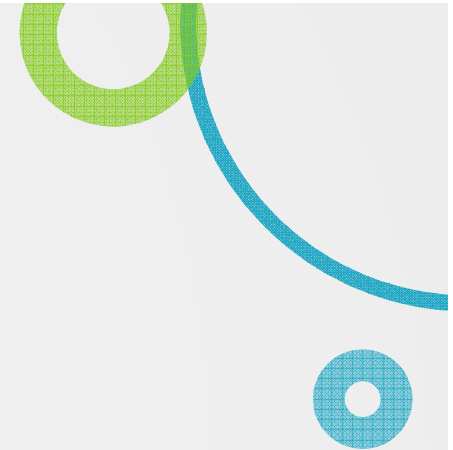


Προκλήσεις

Γ. Διατήρηση ενδιαφέροντος



- Εύκολη, άμεση πρόσβαση στον κήπο και τα υλικά του
- Σαφής και τακτικός προγραμματισμός ενασχόλησης με τον κήπο
- Ενθάρρυνση εθελοντικής συμμετοχής, πέρα των δεδομένων υποχρεώσεων
- Διοργάνωση δράσεων γύρω και μέσα στον κήπο (π.χ. εορτασμός παγκοσμίων περιβαλλοντικών ημερών, πικ νικ, bazaar βοτάνων, ημέρα μαγειρικής, διαγωνισμοί φωτογραφίας, αφίσας κτλ)



Χρήσιμοι σύνδεσμοι

School Garden Wizard

<http://www.schoolgardenwizard.org/>

Ιδέες διδασκαλίας

<http://www.kidsgardening.org/lesson-and-activity-ideas>

Projects άλλων σχολείων

<http://www.kidsgardening.org/classroom-projects>

Συνταγές εντομοκτόνων

<http://agroboard.blogspot.gr/2011/07/blog-post.html>

